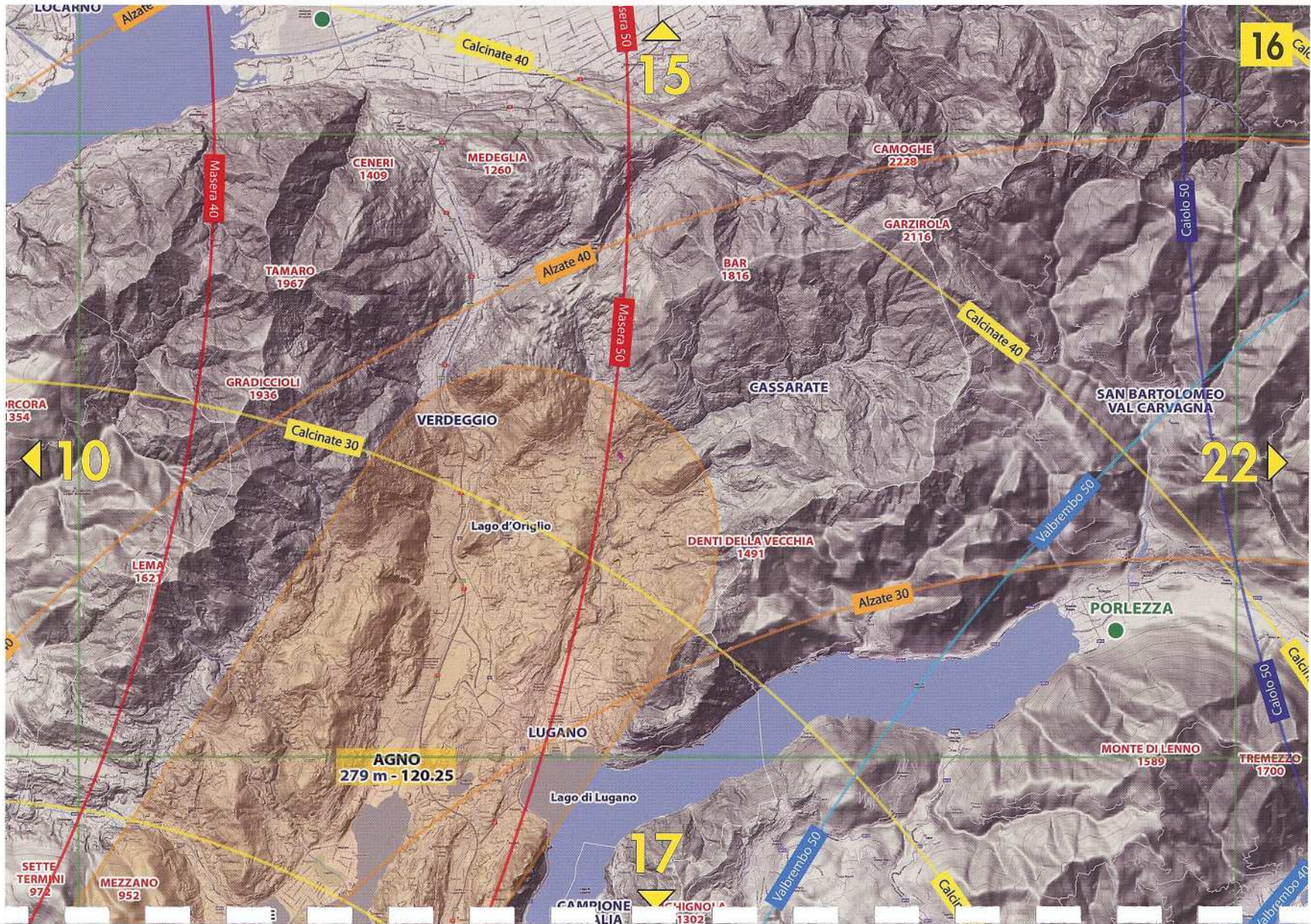


LOCARNO

198 m. - 134.82



SAN VITTORE



PORLEZZA

Campo della Giuseppina

Coordinate: N 46° 02,040'
E 009° 08,870'

Altezza: 300 mt. QNH

Ingresso: Da Est verso Ovest

Posizione: Posto a Est fuori Porlezza alle pendici dei monti di Tremezzo, fra il laghetto del Piano e il lago di Lugano. Entrata a zero dal lago del Piano e fumiattolo sulla sponda Sud del campo.

Lunghezza: ca 400 mt.

Larghezza: ca 60 mt.

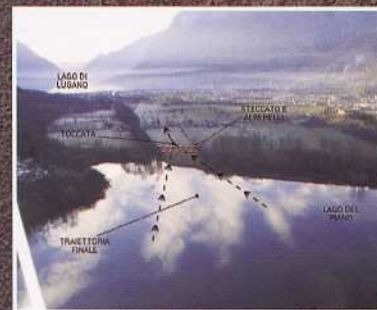
Coltivazione: Erba.

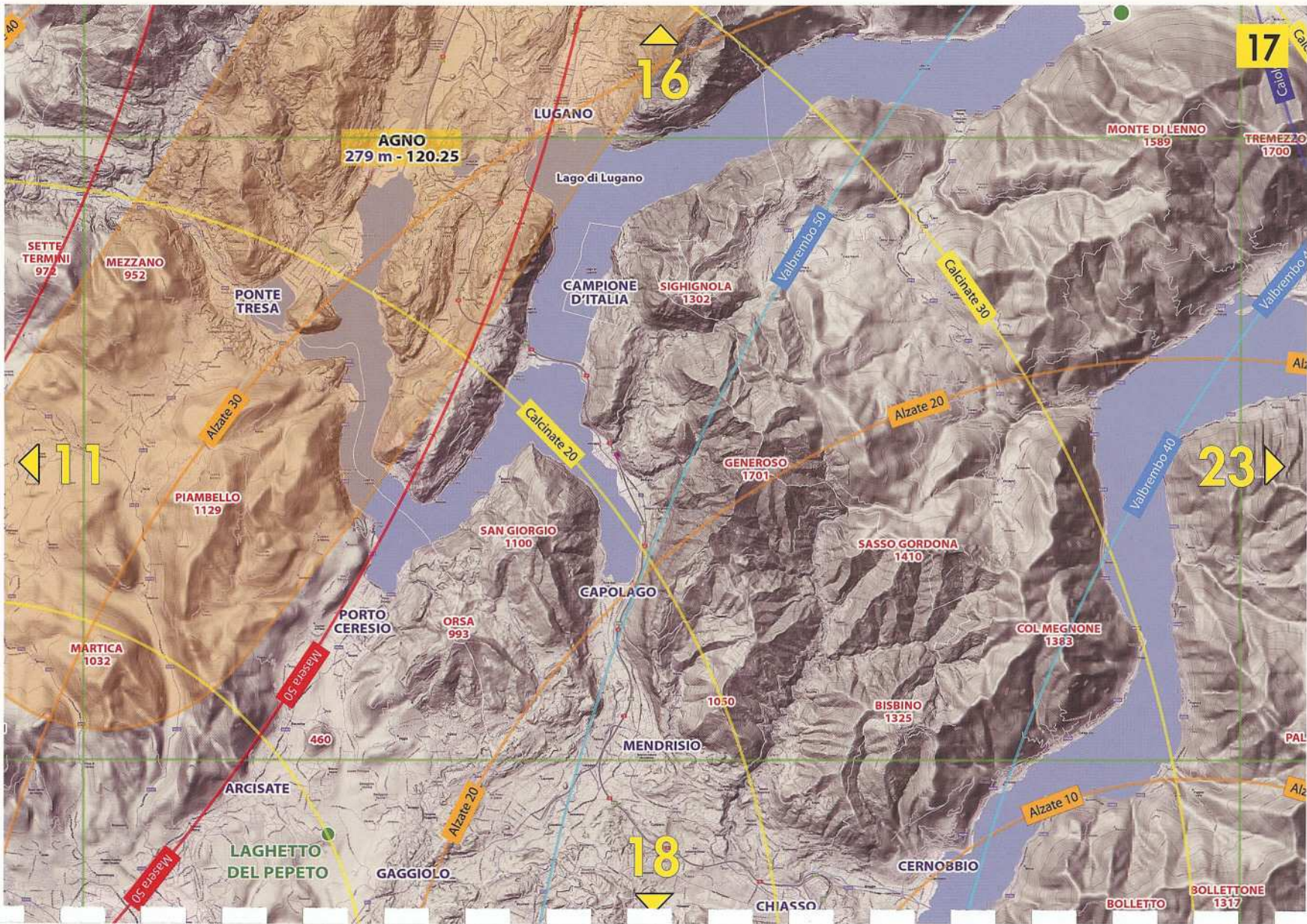
Atterraggio: Entrata a zero dal lago del Piano.

Attenzione: Piccoli paletti di steccato e alberelli posti a inizio campo che non influiscono sulla lunghezza e atterrabilità.

Recupero: Da Varese via Lugano - Porlezza.

Utilità: Rientro serale dalla Valtellina.





AGNO
279 m - 120.25

LUGANO

Lago di Lugano

CAMPIONE
D'ITALIA

SIGHIGNOLA
1302

GENEROSO
1701

SAN GIORGIO
1100

CAPOLAGO

SASSO GORDONA
1410

PORTO
CERESIO

ORSA
993

MENDRISIO

COL MEGNONE
1383

ARCISATE

LAGHETTO
DEL PEPETO

GAGGIOLO

CERNOBBIO

CHIASSO

BOLLETTONE

BOLLETTONE
1317

17

16

23

11

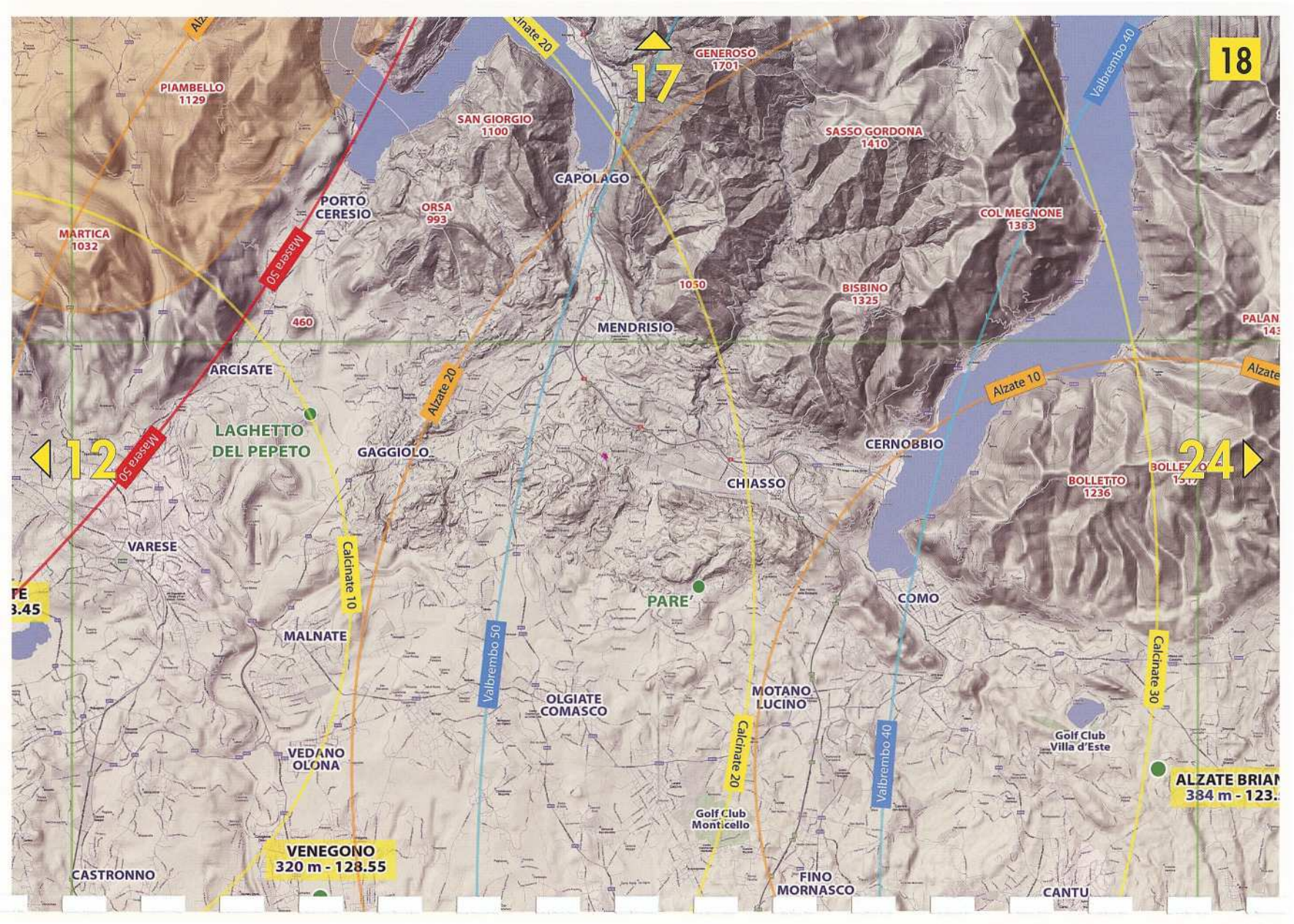
18

ARCISATE

Laghetto del Pepeto

- Coordinate:** N 45° 50,970'
E 008° 53,106'
- Altezza:** 350 mt. QNH
- Ingresso:** Da Nord/Ovest verso Sud/Est
- Posizione:** Posto circa 5 Km a Sud/Ovest del San Giorgio. Riconoscibile da un laghetto rettangolare posto al limite del finale e all'opposto da una grande cava (Rainer).
- Lunghezza:** ca 500 mt.
- Larghezza:** ca 100 mt.
- Coltivazione:** Erba tagliata
- Atterraggio:** Mantenere la parte sinistra della pista.
- Difficoltà:** Nessuna
- Attenzione:** Tombino fuori terra ben visibile, posto a circa $\frac{3}{4}$ campo in lunghezza che riduce lo spazio atterrabile da 100 a 80 mt. Filo alta tensione posto al limite Sud, molto alto non influisce. Pali corrente ininfluenti al limite della stradina.
- Recupero:** Varese – Induno – Arcisate – stradina adiacente alla cava Rainer.
- Utilità:** Rientro dal Generoso o dal San Giorgio.





17

18

24

12

VENEGONO
320 m - 128.55

ALZATE BRIAN
384 m - 123.

3.45

PIAMBELLO
1129

MARTICA
1032

PORTO CERESIO

SAN GIORGIO
1100

ORSA
993

GENEROSO
1701

SASSO GORDONA
1410

COL MEGNONE
1363

BISBINO
1325

PALANCA
1432

ARCSATE

LAGHETTO
DEL PEPETO

GAGGIOLO

MENDRISIO

1050

CHIASSO

CERNOBIO

BOLLETO
1236

BOLLETO
1517

VARESE

MALNATE

VEDANO
OLONA

OLGIATE
COMASCO

PARE

MOTANO
LUCINO

COMO

Golf Club
Villa d'Este

Golf Club
Monticello

CASTRONNO

FINO
MORNASCO

CANTÙ

Coordinate: N 45° 48,380'
E 008° 59,400'

Altezza: 350 mt. QNH

Ingresso: Da Sud verso Nord

Posizione: Posto a poca distanza dal confine svizzero a Nord/Est di Olgiate Com. Riconoscibile con il GPS. Leggermente rialzato e visibili i quattro gradoni che scendono verso Ovest. Entrata a zero. 200 mt a Ovest c'è una piccola cava.

Lunghezza: ca 300 mt.

Larghezza: ca 60 mt.

Coltivazione: Erba

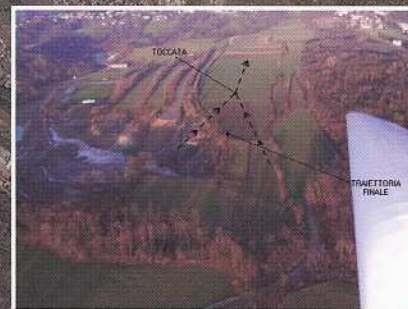
Difficoltà: nessuna.

Recupero: Olgiate Comasco - Parè (CO)

Utilità: Rientro da Alzate in pianura.

PARE'

Como - Prato del Gianca



ALZATE BRIANZA

385 m. - 123.50





ALZATE BRIANZA

385 m. - 123.50

PASSO DELLO SPLUGA
2115

P. TAMBO
3279

PASSO DEL
SAN BERNARDINO
2065

SAN BERNARDINO

Cable 50

Cable 40

MADDESIMO

TSCHEISCHH
3019

13

25

MESOCO

CIMA DE GAGELA
2805

P. STELLA
3163

Cable 30

P. POMBI
2967

Cable 40

P. ALTO
2479

20

CHIAVENNA

Cable 30

P. GROVEN
2694

2631

LOST

