

Coordinate: N 45° 57,980'
E 008° 41,990'

Altezza: 320 mt. QNH

Ingresso: Da Ovest verso Est

Posizione: Posto fra Luino e Portoaltravaglia sulla riva Est rialzata del lago Maggiore a Nord dei monti Nudo e San Martino. Riconoscibile da una grande cava sulla sinistra al limite del finale. Forma trapezoidale.

Lunghezza: ca 300 mt. in leggera salita

Larghezza: inizio ca 150 mt. – fondo prato 50 mt.

Coltivazione: Erba tagliata

Atterraggio: dal lago verso Est. Sopra la casetta isolata, verso la fattoria frontale.

Difficoltà: nessuna.

Attenzione: sponda Nord pali luce, fondo-campo fili alti ininfluenti.

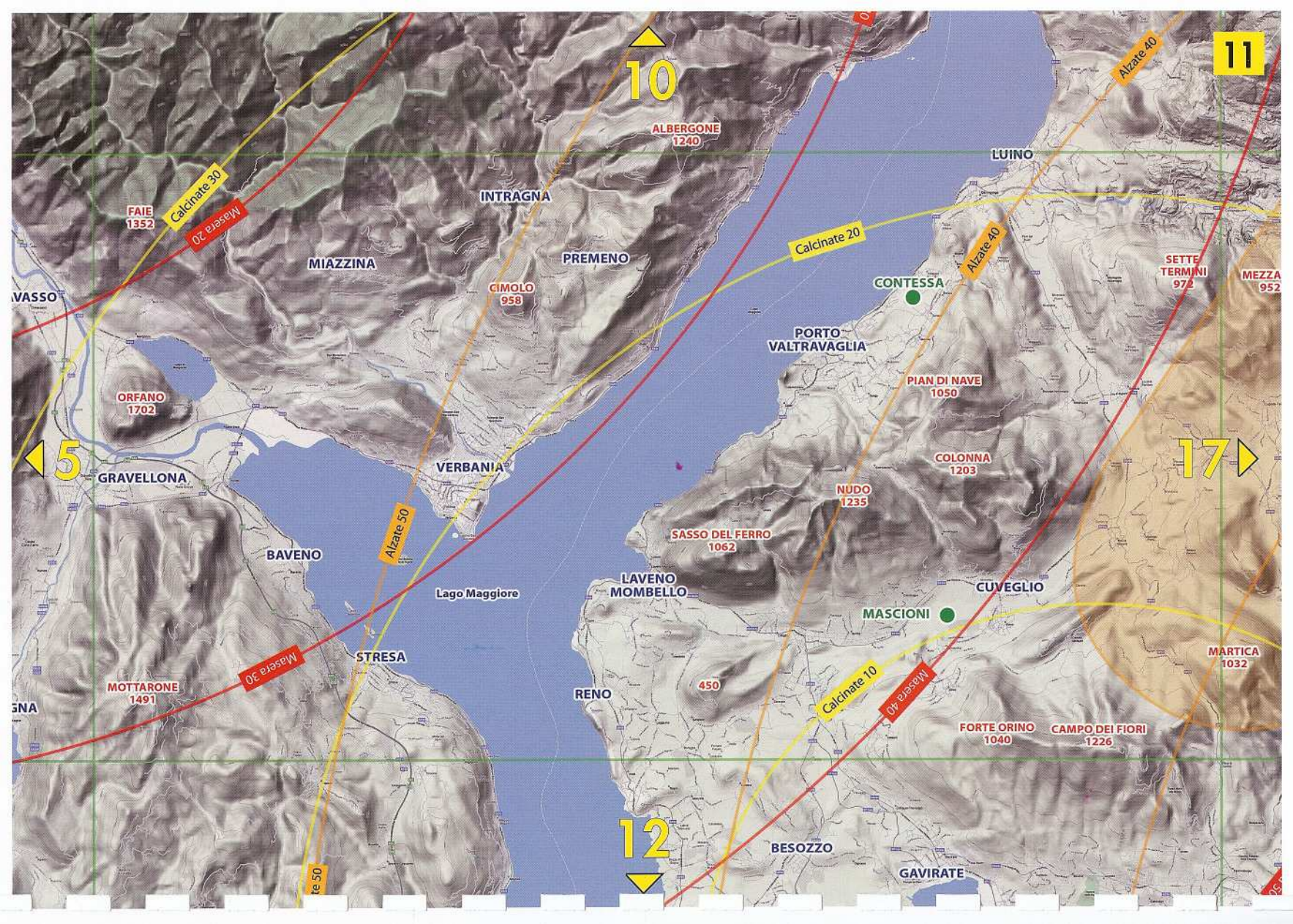
Recupero: Varese - Luino
Porto Valtravaglia
Brezzo di Bedero.

Utilità: Rientro dall'albergone dello Zeda o dalla Val Canobbina.

BREZZO DI BEDERO

Prato della Contessa

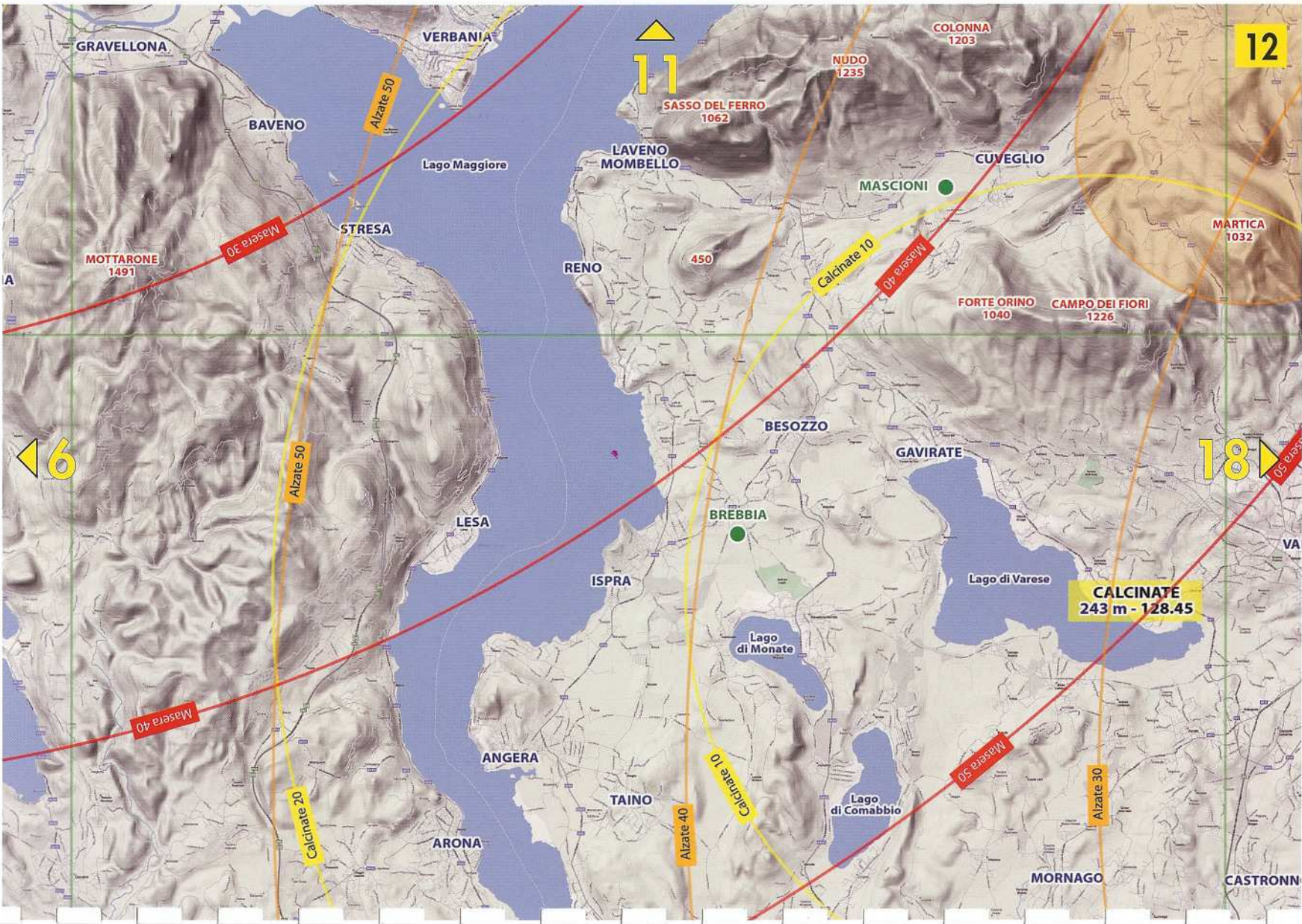




MASCIONI

pista 300 m. - 36/18





12

11

6

18

CALCINATE
243 m - 128.45

GRAVELLONA

VERBANIA

BAVENO

Lago Maggiore

LAVENO MOMBELLO

COLONNA
1203

NUDO
1235

SASSO DEL FERRO
1062

CUVEGLIO

MASCIONI

MARTICA
1032

MOTTARONE
1491

Masera 30

STRESA

RENO

450

Calcinate 10

Masera 40

FORTE ORINO
1040

CAMPO DEI FIORI
1226

BESOZZO

GAVIRATE

Masera 50

Alzate 50

LESA

BREBBIA

Lago di Varese

ISPRA

Lago di Monate

CALCINATE
243 m - 128.45

Masera 40

Calcinate 20

ANGERA

TAINO

Lago di Comabbio

Masera 50

ARONA

Alzate 40

Calcinate 10

Alzate 30

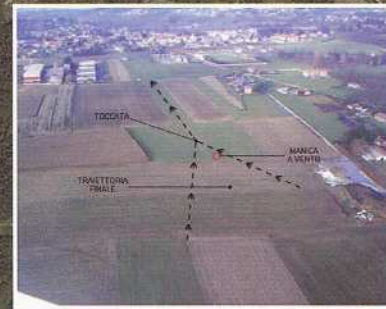
MORNAGO

CASTRONN

BREBBIA

260 m.

- Coordinate: N 45° 49,200'
E 008° 39,200'
- Altezza: 260 mt. QNH
- Ingresso: Da Sud verso Nord
- Posizione: Posto a Ovest dell'aeroporto di Calcinate a circa 10 Km.
- Lunghezza: ca 300 mt.
- Larghezza: ca 30/40 mt.
- Attenzione: Manica a vento a destra Sud/Est del campo.
- Utilità: Rientro dal Mottarone.



13

PASSO DEL
SAN BERNARDINO
2065

SANBERNARI

RHEINWALDH
3402

PUNTA ERRA
2416

DONGIO

19

CIMA DE GAGELA
2805

7

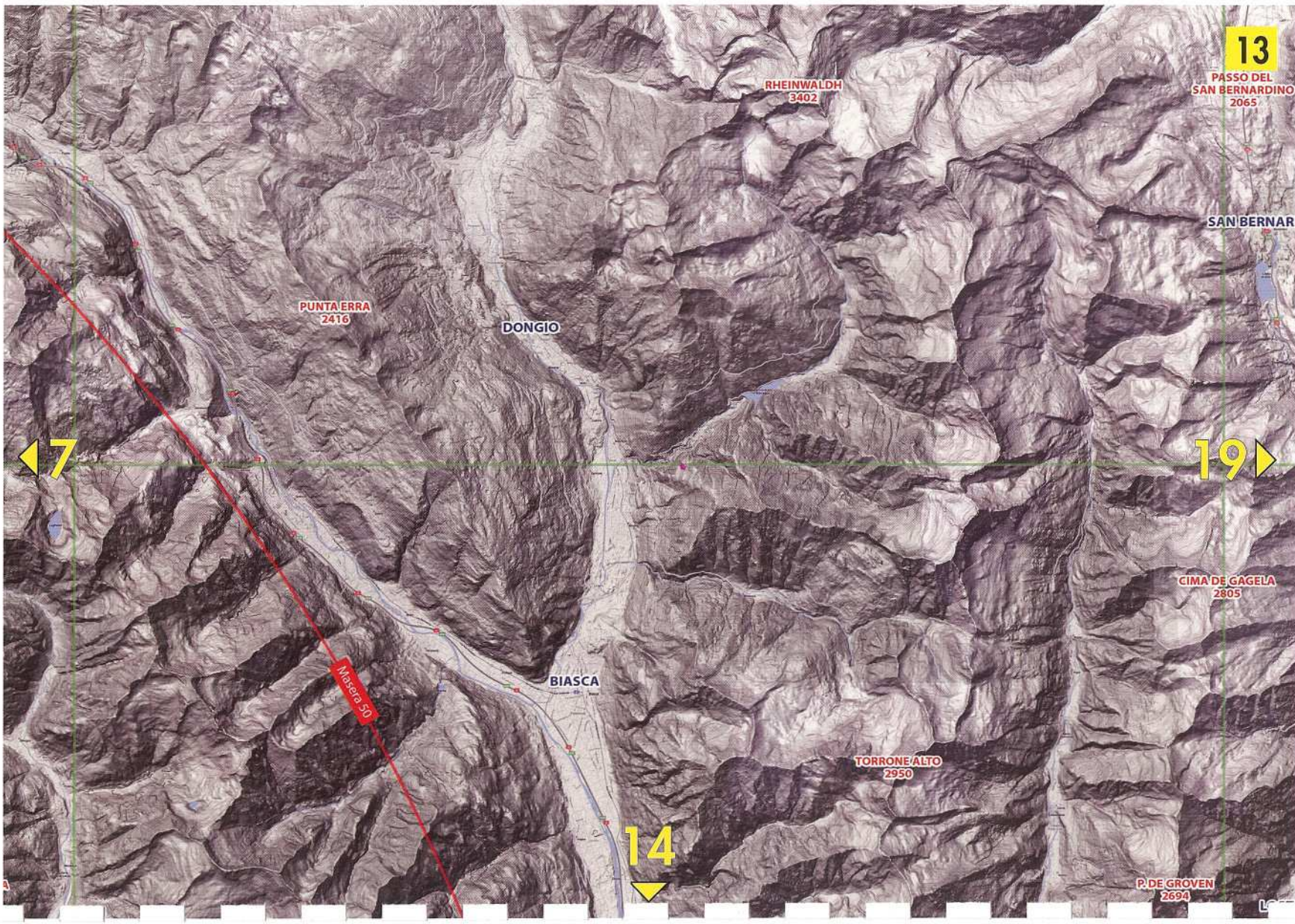
Masera 90

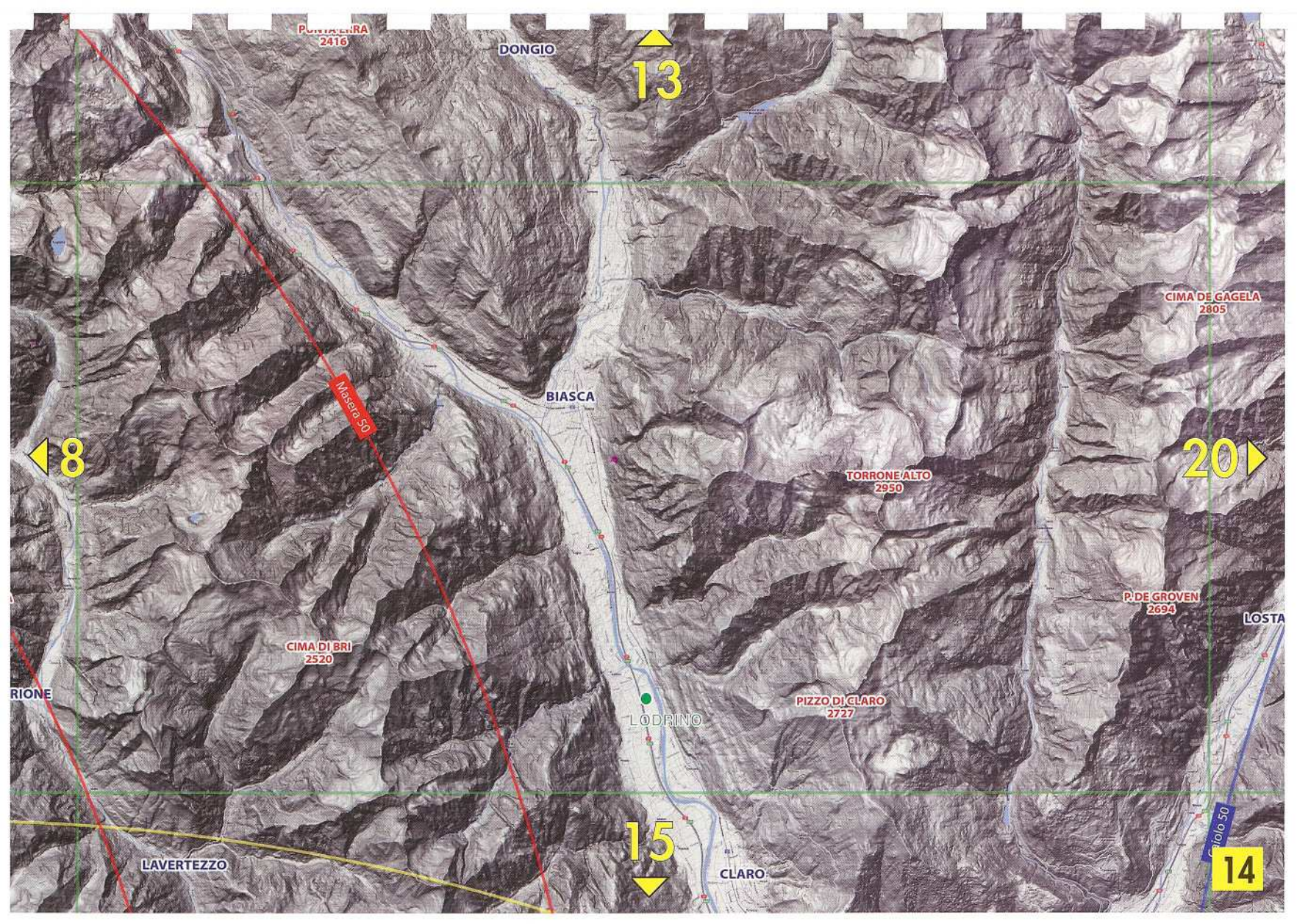
BIASCA

TORRONE ALTO
2950

14

P. DE GROVEN
2694





PUNTERA
2416

DONGIO

13

CIMA DE GAGELA
2805

BIASCA

TORRONE ALTO
2950

20

CIMA DI BRI
2520

P. DE GROVEN
2694

LOSTA

PIZZO DI CLARO
2727

LODRINO

LAVERTEZZO

15

CLARO

14

Maree 50

50

An aerial photograph of a mountain valley. A river flows through the center of the valley, winding between steep, green mountainsides. A red rectangular box highlights a specific area on the left bank of the river, near a small settlement. The terrain is rugged and mountainous, with varying shades of green and brown. The overall scene is a high-altitude mountain landscape.

LODRINO

290 m.

An aerial photograph of a valley. A blue river flows through the center, with a road and railway tracks running parallel to it. A red rectangular outline highlights a specific area on the left side of the river, which appears to be a large open field or a construction site. The surrounding landscape is lush green with dense vegetation and some buildings scattered throughout.

LODRINO

290 m.

